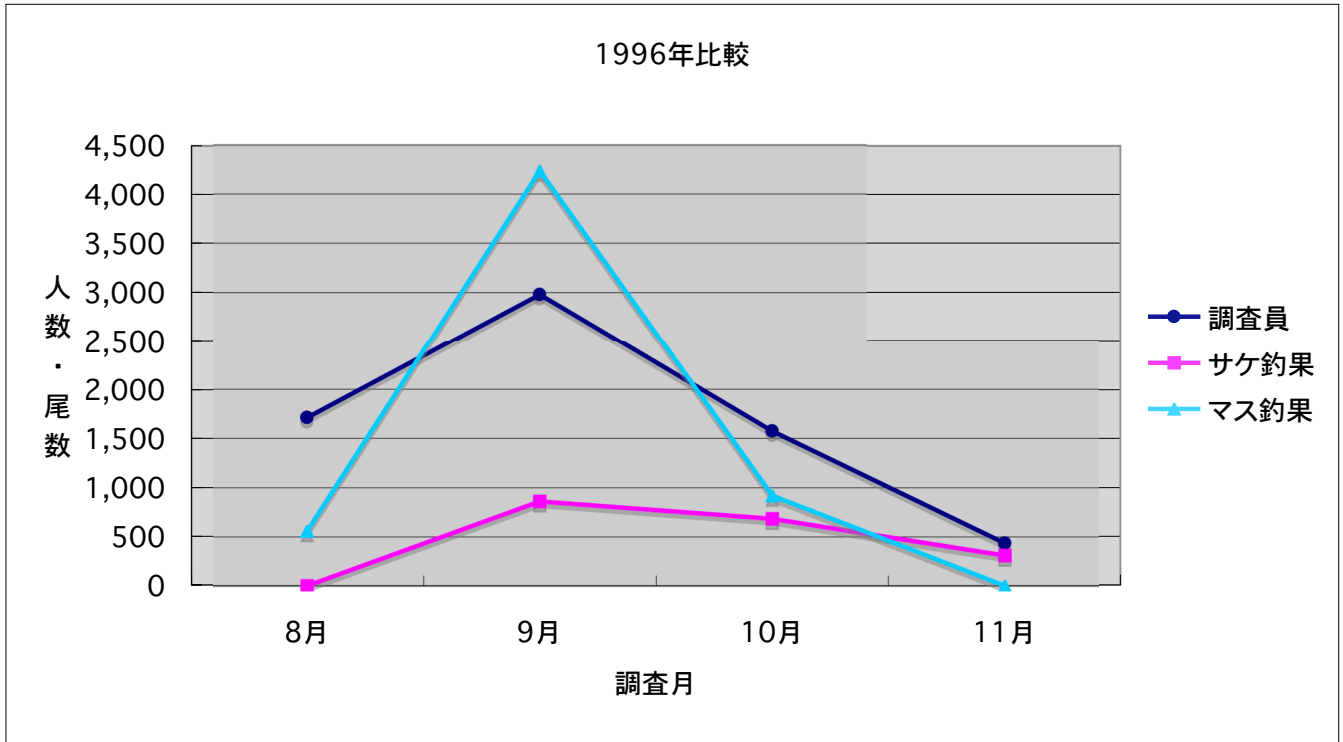


釣果1996比較

	調査員	サケ釣果	マス釣果	釣果合計
8月	1,714	1	558	559
9月	2,980	857	4,240	5,097
10月	1,577	680	919	1,599
11月	431	310	0	310
合計	6,702	1,848	5,717	7,565



釣果表96-08

8月	釣獲従 事者数	サ ケ						カラフトマス						サケマス 日計	前年 人数	前年 釣果
		オス	メス	計	ルアー	フライ	エサ	オス	メス	計	ルアー	フライ	エサ			
1	木	66	0	0	0	0	0	3	6	9	2	2	5	9		
2	金	41	0	0	0	0	0	2	1	3	1	1	1	3		
3	土	56	0	0	0	0	0	4	1	5	1	1	3	5		
4	日	66	0	0	0	0	0	1	1	2	0	1	1	2		
5	月	40	0	0	0	0	0	1	1	2	0	1	1	2		
6	火	24	0	0	0	0	0	1	2	3	2	0	1	3		
7	水	28	0	0	0	0	0	2	0	2	1	0	1	2		
8	木	休釣日	-	-	-	-	-	-	-	-	-	-	-	-		
9	金	39	0	0	0	0	0	3	2	5	1	0	4	5		
10	土	43	0	0	0	0	0	1	3	4	1	1	2	4		
11	日	72	0	0	0	0	0	4	2	6	3	1	2	6	31	22
12	月	51	0	0	0	0	0	2	1	3	3	0	0	3	38	37
13	火	56	0	0	0	0	0	4	4	8	4	2	2	8	52	31
14	水	45	0	0	0	0	0	4	4	8	5	0	3	8	44	13
15	木	62	0	0	0	0	0	9	7	16	7	1	8	16	31	31
16	金	64	0	0	0	0	0	9	7	16	7	1	8	16	13	50
17	土	122	0	0	0	0	0	48	23	71	25	10	36	71	22	45
18	日	89	0	0	0	0	0	49	41	90	39	7	44	90	45	76
19	月	63	0	0	0	0	0	42	16	58	20	2	36	58	32	77
20	火	63	0	0	0	0	0	26	14	40	7	0	33	40	52	95
21	水	53	0	0	0	0	0	17	4	21	5	0	16	21	21	26
22	木	休釣日	-	-	-	-	-	-	-	-	-	-	-	-	36	50
23	金	66	0	0	0	0	0	14	4	18	1	1	16	18	34	31
24	土	82	0	0	0	0	0	7	4	11	1	0	10	11	29	40
25	日	123	0	0	0	0	0	8	4	12	2	2	8	12	21	34
26	月	33	0	0	0	0	0	19	11	30	2	6	22	30	38	23
27	火	47	0	0	0	0	0	26	12	38	11	6	21	38	45	50
28	水	50	0	0	0	0	0	13	8	21	1	9	11	21	15	12
29	木	休釣日	-	-	-	-	-	-	-	-	-	-	-	-	35	38
30	金	87	0	0	0	0	0	21	10	31	3	9	19	31	21	18
31	土	83	0	1	1	0	0	19	6	25	4	3	18	26	27	38
8月計		1,714	0	1	1	0	0	359	199	558	159	67	332	559	682	837

釣果表96-09

9月	釣獲従 事者数	サ ケ						カラフトマス						サケ 日計	前年 人数	前年 釣果
		オス	メス	計	ルアー	フライ	エサ	オス	メス	計	ルアー	フライ	エサ			
1日	160	1	0	1	0	0	1	30	15	45	9	2	34	46	76	51
2月	86	8	4	12	2	4	6	19	18	37	11	20	6	49	83	122
3火	103	25	15	40	0	12	28	35	20	55	22	18	15	95	120	100
4水	78	16	6	22	3	2	17	27	18	45	22	11	12	67	47	49
5木	休釣日	-	-	-	-	-	-	-	-	-	-	-	-	-	36	48
6金	90	37	17	54	9	2	43	37	25	62	25	21	16	116	45	65
7土	135	17	7	24	7	1	16	60	23	83	39	12	32	107	48	94
8日	143	19	7	26	1	0	25	54	25	79	30	17	32	105	86	81
9月	77	11	5	16	7	1	8	66	26	92	45	26	21	108	95	103
10火	99	11	6	17	6	5	6	98	84	182	76	74	32	199	109	110
11水	98	21	16	37	11	6	20	109	91	200	81	64	55	237	41	72
12木	休釣日	-	-	-	-	-	-	-	-	-	-	-	-	-	62	216
13金	95	18	9	27	2	9	16	113	105	218	79	81	58	245	66	130
14土	229	29	11	40	14	8	18	203	216	419	222	115	82	459	50	81
15日	290	41	18	59	14	12	33	290	216	506	297	130	79	565	131	176
16月	145	24	18	42	14	4	24	135	124	259	154	63	42	301	91	114
17火	92	18	3	21	5	2	1	96	118	214	75	99	40	235	85	119
18水	94	10	8	18	4	8	6	99	100	199	46	107	46	217	26	74
19木	休釣日	-	-	-	-	-	-	-	-	-	-	-	-	-	74	196
20金	91	22	11	33	2	4	27	90	107	197	8	68	49	230	57	130
21土	148	24	16	40	11	3	2	143	134	277	162	78	37	317	48	84
22日	223	25	11	36	5	4	27	163	19	354	2	60	86	390	49	88
23月	増水休			0						0				0	88	98
24火	増水休			0						0				0	72	127
25水	77	23	22	45	6	9	30	47	71	118	22	36	60	163	46	128
26木	44	34	13	47	6	13	2	14	44	58	19	17	22	105	54	90
27金	84	41	17	58	14	4	40	53	71	124	39	52	33	182	27	56
28土	124	37	23	60	22	16	22	69	108	177	102	25	50	237	増水休	増水休
29日	109	21	21	42	7	9	26	73	62	135	53	35	47	177	50	237
30月	66	24	16	40	5	9	26	41	64	105	32	31	42	145	91	171
9月計	2,980	557	300	857	177	147	470	2,164	1,904	4,240	1,672	1,262	1,028	5,097	1,953	3,210
8月計	1,714	0	1	1	0	0	1	359	199	558	159	67	332	559	682	837
合計	4,694	557	301	858	177	147	471	2,523	2,103	4,798	1,831	1,329	1,360	5,656	2,635	4,047

釣果表96-10

10月	釣獲従 事者数	サ ケ						カラフトマス						サケ・マス 日計	前年 人数	前年 釣果	
		オス	メス	計	ルアー	フライ	エサ	オス	メス	計	ルアー	フライ	エサ				
1	火	63	19	18	37	12	12	13	32	55	87	29	16	42	124	171	245
2	水	60	16	15	31	4	3	24	19	23	42	23	7	12	73	55	69
3	木	休釣日	-	-	-	-	-	-	-	-	-	-	-	-	-	53	95
4	金	78	26	20	46	6	10	30	45	65	110	54	34	22	156	39	29
5	土	99	25	30	55	26	11	18	41	72	113	57	36	20	168	37	65
6	日	131	34	25	29	17	8	34	65	91	156	63	48	45	185	37	53
7	月	44	21	14	35	11	6	18	10	23	33	27	2	4	68	66	67
8	火	61	22	11	33	14	4	15	23	26	49	22	10	17	82	125	103
9	水	休釣日	-	-	-	-	-	-	-	-	-	-	-	-	-	82	64
10	木	102	22	13	35	8	9	18	24	18	42	18	18	6	77	81	69
11	金	142	16	12	28	11	4	13	42	43	85	55	20	10	113	35	36
12	土	159	22	34	56	15	13	28	45	53	98	48	37	13	154	17	20
13	日	94	21	13	34	14	10	10	14	22	25	21	9	6	59	20	27
14	月	46	9	6	15	4	5	6	3	5	9	6	1	1	24	73	41
15	火	50	24	12	36	11	7	18	14	11	25	13	10	2	61	65	46
16	水	41	12	13	25	5	12	8	4	3	7	6	1	0	32	22	10
17	木	休釣日	-	-	-	-	-	-	-	-	-	-	-	-	-	20	11
18	金	39	28	15	43	11	3	29	7	4	11	5	6	0	54	50	106
19	土	61	6	12	18	10	2	6	4	4	8	6	1	1	26	34	43
20	日	86	13	16	29	12	0	17	5	1	6	3	3	0	35	19	20
21	月	18	3	4	7	5	0	2	0	0	0	0	0	0	7	52	50
22	火	23	6	4	10	6	2	2	2	0	2	0	2	0	12	65	53
23	水	29	3	5	8	2	2	4	1	2	3	2	1	0	11	21	21
24	木	休釣日	-	-	-	-	-	-	-	-	-	-	-	-	-	13	19
25	金	18	13	7	20	10	1	9	2	4	6	2	3	1	26	4	2
26	土	51	8	7	15	12	1	2	0	0	0	0	0	0	15	増水休	増水休
27	日	35	11	4	15	5	3	7	0	0	0	0	0	0	15	増水休	増水休
28	月	22	1	3	4	0	2	2	0	2	2	0	1	1	6	34	24
29	火	10	4	3	7	1	3	3	0	0	0	0	0	0	7	23	16
30	水	15	5	4	9	0	2	7	0	0	0	0	0	0	9	4	3
31	木	休釣日	-	-	-	-	-	-	-	-	-	-	-	-	-	2	1
10月計		1,577	390	320	680	232	135	343	402	527	919	460	266	203	1,599	1,319	1,408
9月計		2,980	557	300	857	177	147	470	2,164	1,904	4,240	1,672	1,262	1,028	5,097	1,953	3,210
8月計		1,714	0	1	1	0	0	1	359	199	558	159	67	332	559	682	837
合計		6,271	947	621	1,538	409	282	814	2,925	2,630	5,717	2,291	1,595	1,563	7,255	3,954	5,455

釣果表96-11

11月	釣獲従 事者数	サ ケ						カラフトマス						サケマス 日計	前年 人数	前年 釣果	
		オス	メス	計	ルアー	フライ	エサ	オス	メス	計	ルアー	フライ	エサ				
1	金	11	2	2	4	0	0	4	0	0	0	0	0	0	4	7	16
2	土	49	5	6	11	5	3	3	0	0	0	0	0	0	11	15	25
3	日	83	11	7	18	4	3	11	0	0	0	0	0	0	18	30	18
4	月	31	7	3	10	0	2	8	0	0	0	0	0	0	10	19	7
5	火	29	1	1	2	0	2	0	0	0	0	0	0	0	2	35	24
6	水	17	5	5	10	0	5	5	0	0	0	0	0	0	10	24	17
7	木	休釣日	-	-	-	-	-	-	-	-	-	-	-	-	-	19	22
8	金	18	2	5	7	0	0	7	0	0	0	0	0	0	7	4	0
9	土	20	11	8	19	12	0	7	0	0	0	0	0	0	19	6	7
10	日	16	2	5	7	3	2	2	0	0	0	0	0	0	7	4	8
11	月	6	6	2	8	0	0	8	0	0	0	0	0	0	8	26	33
12	火	3	1	2	3	0	1	2	0	0	0	0	0	0	3	19	24
13	水	7	11	10	21	4	2	15	0	0	0	0	0	0	21	7	20
14	木	休釣日	-	-	-	-	-	-	-	-	-	-	-	-	-	9	21
15	金	7	6	6	12	0	0	12	0	0	0	0	0	0	12	13	14
16	土	15	6	6	12	3	0	9	0	0	0	0	0	0	12	13	34
17	日	11	3	3	6	2	0	4	0	0	0	0	0	0	6	11	12
18	月	7	1	1	2	0	0	2	0	0	0	0	0	0	2	19	10
19	火	11	7	10	17	9	1	7	0	0	0	0	0	0	17	20	20
20	水	7	0	0	0	0	0	0	0	0	0	0	0	0	0	6	4
21	木	休釣日	-	-	-	-	-	-	-	-	-	-	-	-	-	5	25
22	金	8	1	9	10	1	0	9	0	0	0	0	0	0	10	5	13
23	土	17	12	7	19	5	0	14	0	0	0	0	0	0	19	9	27
24	日	25	9	16	25	7	0	18	0	0	0	0	0	0	25	7	4
25	月	3	0	0	0	0	0	0	0	0	0	0	0	0	0	12	9
26	火	6	3	8	11	0	0	11	0	0	0	0	0	0	11	22	32
27	水	5	4	5	9	1	3	5	0	0	0	0	0	0	9	7	12
28	木	休釣日	-	-	-	-	-	-	-	-	-	-	-	-	-	6	22
29	金	10	14	24	38	9	0	29	0	0	0	0	0	0	38	4	25
30	土	9	5	24	29	16	3	10	0	0	0	0	0	0	29	10	51
11月計		431	135	175	310	81	27	202	0	0	0	0	0	0	310	393	556
10月計		1,577	390	320	680	232	135	343	402	527	919	460	266	203	1,599	1,319	1,408
9月計		2,980	557	300	857	177	147	470	2,164	1,904	4,240	1,672	1,262	1,028	5,097	1,953	3,210
8月計		1,714	0	1	1	0	0	1	359	199	558	159	67	332	559	682	837
合計		6,702	1,082	796	1,848	490	309	1,016	2,925	2,630	5,717	2,291	1,595	1,563	7,565	4,347	6,011